

Microsoft  
Groupes  
Utilisateurs

# Allez plus loin avec Windows XP

©Yves Roger CORNIL  
13 novembre 2006

**FREJUS**  
*Vous Accueille*


Une Certaine idée de l'Accueil

MICROCAM06

1 Vous Accueille

## Quelques rappels

Le système d'exploitation.  
L'interface graphique.



Plus loin avec Windows XP

MICROCAM06

2 Vous Accueille

### Le système d'exploitation

- Le système d'exploitation (Operating System, O.S.) est le programme principal qui réside en mémoire vive (RAM) et qui communique avec les différents composants électroniques (mémoire, processeur, périphériques ...).
- Le système d'exploitation prend en charge certaines tâches pour gérer le matériel et les logiciels (ou programmes) en facilitant le travail de l'utilisateur, en particulier par son interface graphique.


Plus loin avec Windows XP

MICROCAM06


3 Vous Accueille

### Quelques systèmes d'exploitation Windows

Windows 95  
en août 1995



Windows 98  
en juin 1998




Plus loin avec Windows XP

MICROCAM06


4 Vous Accueille

### Quelques systèmes d'exploitation Windows

Windows Me  
octobre 2000



Windows xp  
décembre 2001



Plus loin avec Windows XP

MICROCAM06

5 Vous Accueille

### Windows Vista bientôt

Visible  
dès à  
présent  
à Fréjus  
Vous  
Accueille



30 janvier 2007

Plus loin avec Windows XP

MICROCAM06

6 Vous Accueille

Rappel : la gestion des fichiers



# La gestion des Fichiers sous Windows XP

Plus loin avec Windows XP

7

Fréjus Vous Accueille

## Système de gestion des fichiers

Sous Windows Xp le système standard de gestion de fichiers est le FAT 32 (permet de gérer des disques >2 Go). Autre système possible : NTFS.

FAT = File Allocation Table

- L'organisation des fichiers et dossier est hiérarchique.
- Un nom de fichier est composé de 2 parties :
  - Partie nom de 1 à 255 caractères
  - Suffixe précédé d'un point sur 3 ou 4 caractères
  - L'extension fait le lien avec l'application à lancer.

Plus loin avec Windows XP

8

## Affichage des dossiers - L'outil dossier

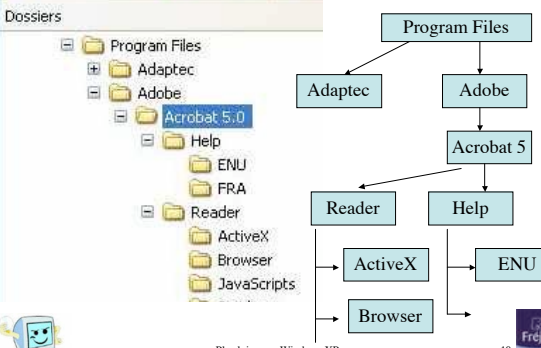


Plus loin avec Windows XP

9

Fréjus Vous Accueille

## Les chemins







Plus loin avec Windows XP

10

Fréjus Vous Accueille

## Identification des supports

Depuis MsDos, les supports sont identifiés par une lettre suivie de 2 points (:).

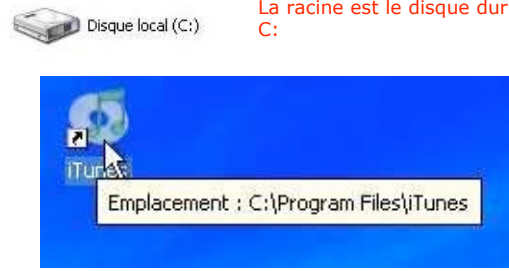
 Disque local (C:)	<b>C:</b>	 Lecteur DVD (D:)	<b>D:</b>
 Disquette 3 1/2 (A:)	<b>A:</b>	 Lecteur réseau (Z:)	<b>Z:</b>

Plus loin avec Windows XP

11

Fréjus Vous Accueille

## Chemin d'un programme



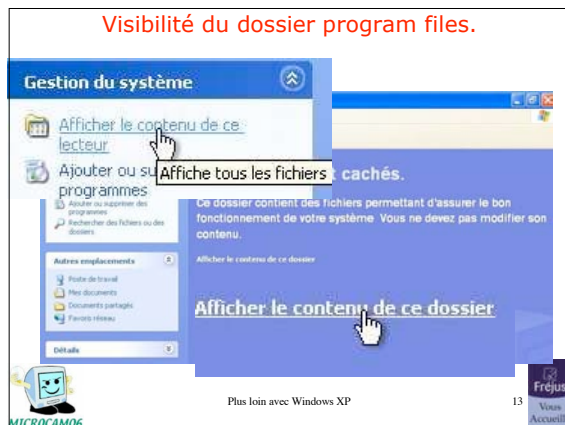
La racine est le disque dur C:

Plus loin avec Windows XP

12

Fréjus Vous Accueille

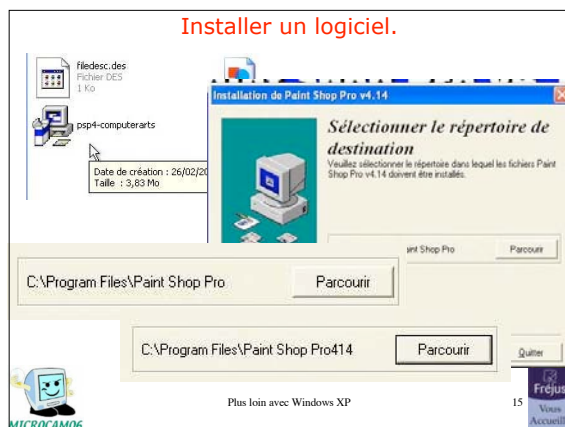
## Visibilité du dossier program files.



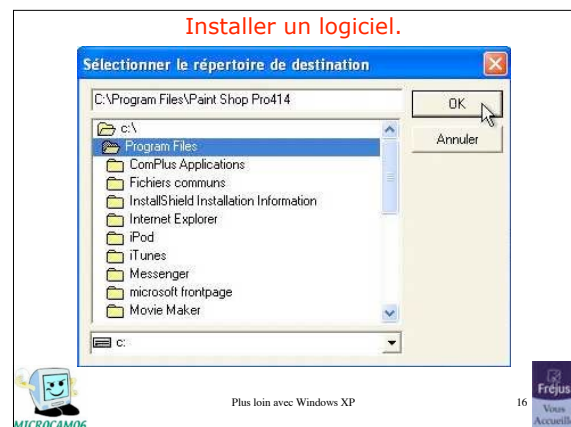
## Travailler avec les logiciels



## Installer un logiciel.



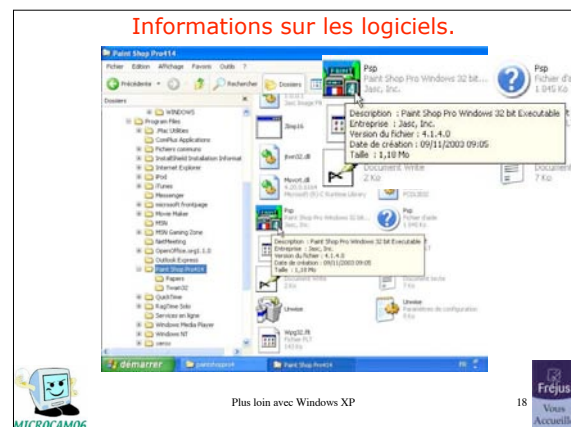
## Installer un logiciel.



## Installer un logiciel.



## Informations sur les logiciels.



**Informations sur les logiciels.**

**Ouvrir**  
Exécuter en tant que...  
Ajouter au menu Démarrer  
Envoyer vers  
Couper  
Copier  
Créer un raccourci  
Supprimer  
Renommer  
Propriétés

**Propriétés de Psp**  
Général Version Compatible  
Type de fichier : Application  
Description : Paint Shop Pro Windows 32 bit Executable  
Emplacement : C:\Program Files\Paint Shop Pro414  
Taille : 1,18 Mo (1 242 524 octets)  
Taille sur le disque : 1,18 Mo (1 245 184 octets)  
Créé le : dimanche 3 novembre 2003 09:05:02  
Modifié le : jeudi 6 novembre 1997 04:14:00

Emplacement : C:\Program Files\Paint Shop Pro414  
Taille : 1,18 Mo (1 242 524 octets)  
Taille sur le disque : 1,18 Mo (1 245 184 octets)

Plus loin avec Windows XP

**Désinstaller un logiciel.**

**Ajout/Suppression de programmes**  
Gestion du système  
Ajouter ou supprimer des programmes  
Voulez-vous vraiment supprimer Disk Utility for Windows de votre ordinateur ?  
OUI NON

**Ajouter ou supprimer des programmes**  
Programmes actuellement installés :  
Disk Utility for Windows  
iTunes  
OpenOffice.org 1.1.0  
QuickTime  
TagTime Solo  
Virtual PC Additions

Plus loin avec Windows XP

**Accéder plus rapidement à un programme**

Accéder plus rapidement à un programme

Plus loin avec Windows XP

**Créer un raccourci.**

**Créer un raccourci**  
Sélectionnez l'emplacement où vous voulez déplacer 'Raccourci vers iTunes'. Puis cliquez sur Déplacer.

Plus loin avec Windows XP

**Créer un raccourci.**

**Propriétés de Raccourci vers iTunes**  
Général Raccourci Compatible  
Type de cible : Application  
Emplacement : iTunes  
Cible : C:\Program Files\iTunes\iTunes.exe  
Démarrer dans : C:\Program Files\iTunes\

Cible : "C:\Program Files\iTunes\iTunes.exe"

Plus loin avec Windows XP

**Personnalisez votre environnement.**

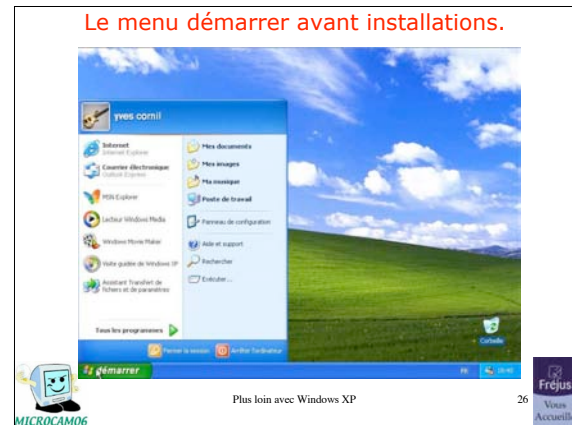
Personnalisez votre environnement.

Plus loin avec Windows XP

## Le bureau standard.



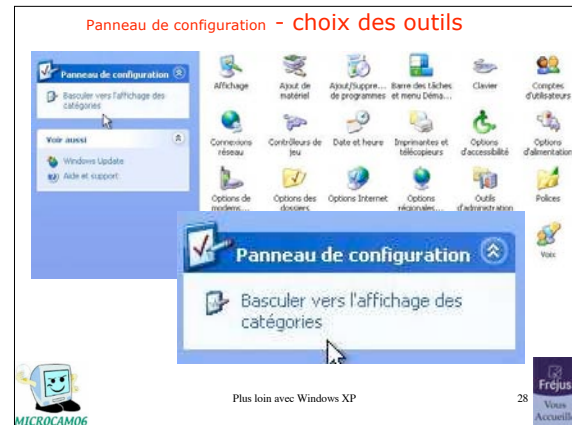
## Le menu démarrer avant installations.



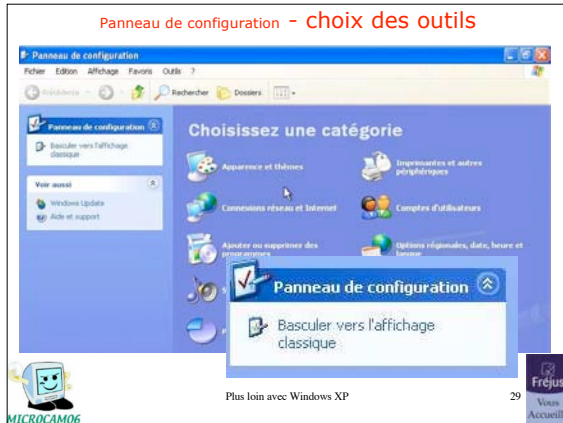
## Le panneau de configuration à votre service.



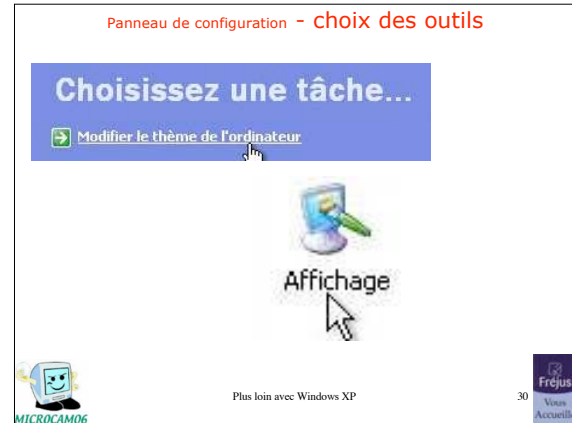
## Panneau de configuration - choix des outils

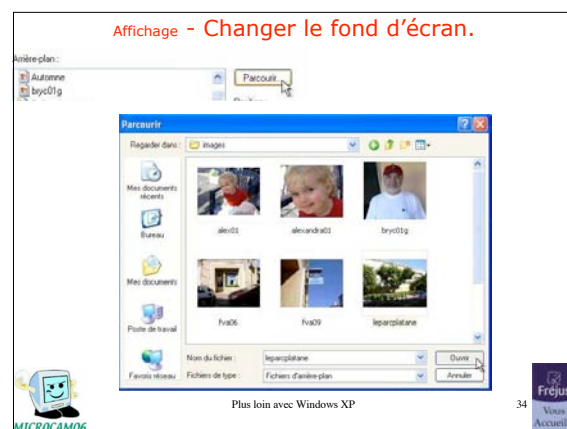
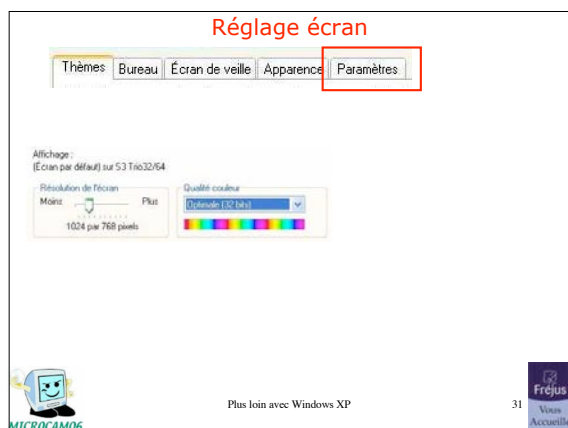


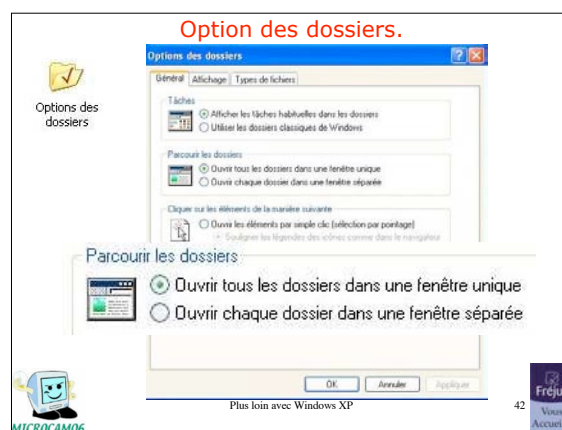
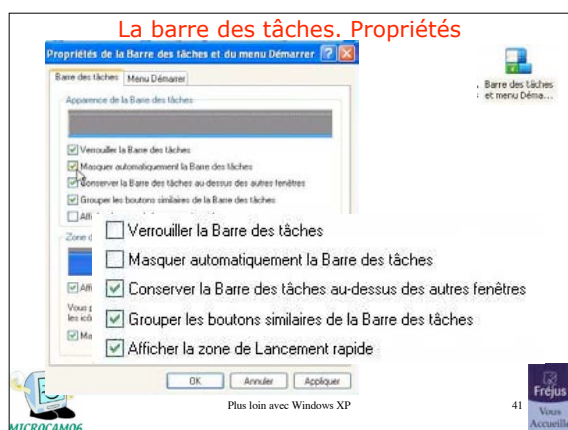
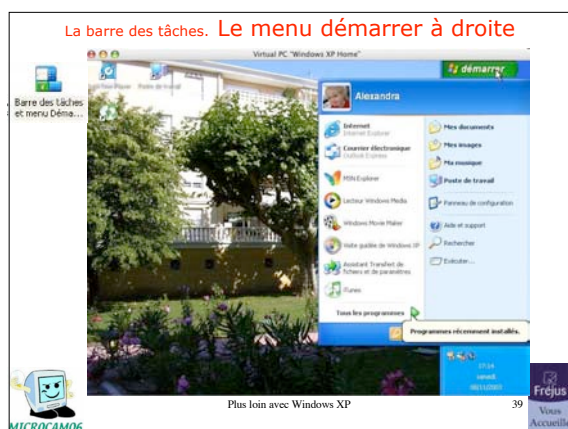
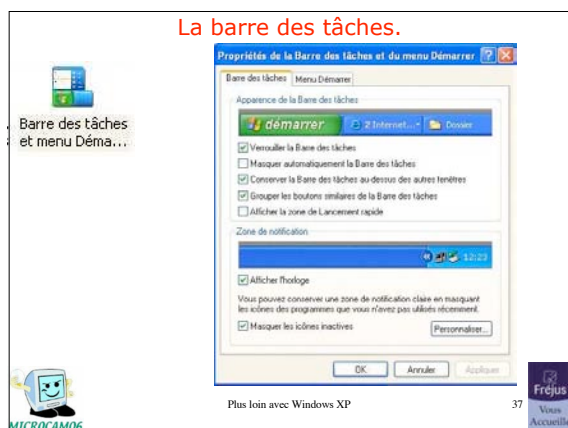
## Panneau de configuration - choix des outils

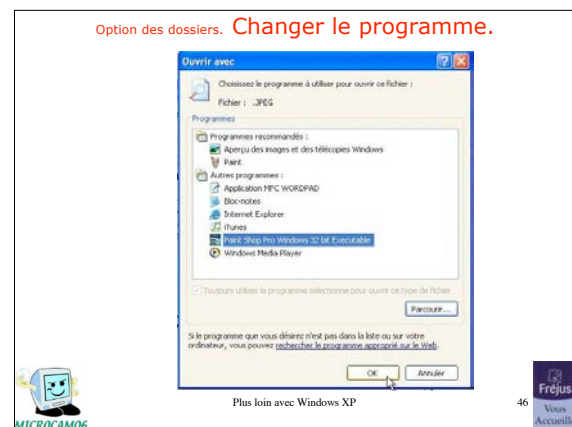
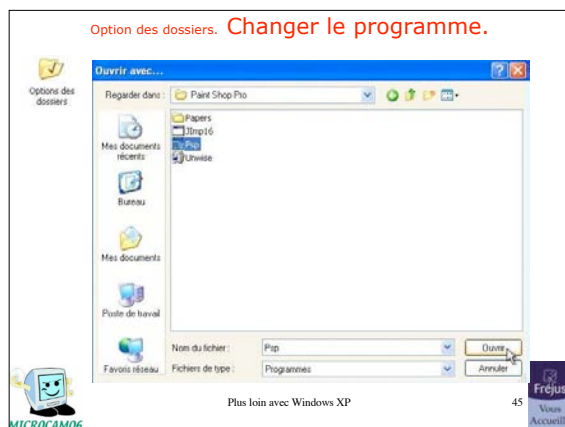
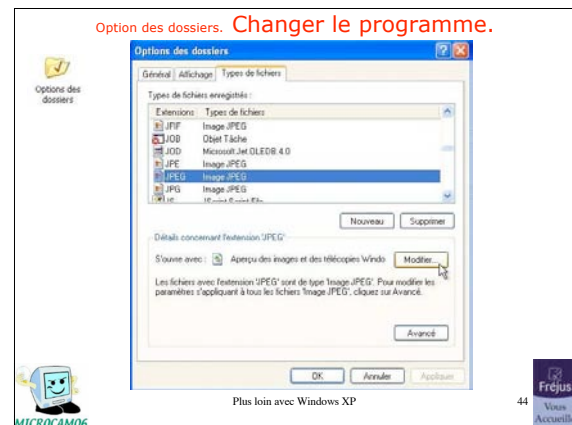
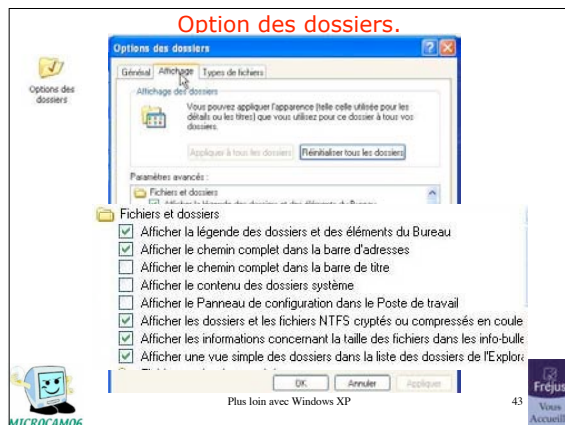


## Panneau de configuration - choix des outils

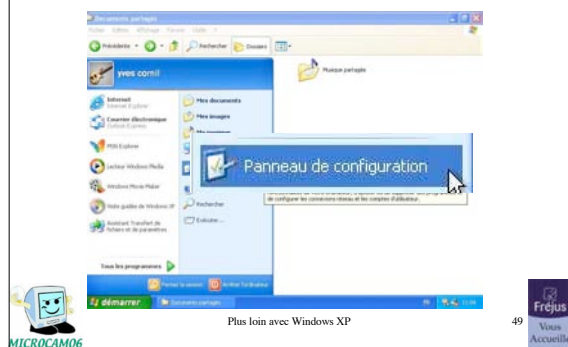




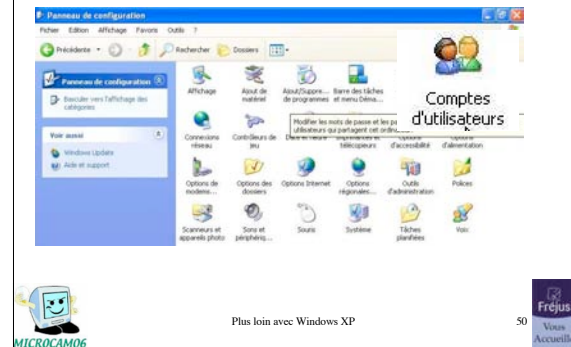




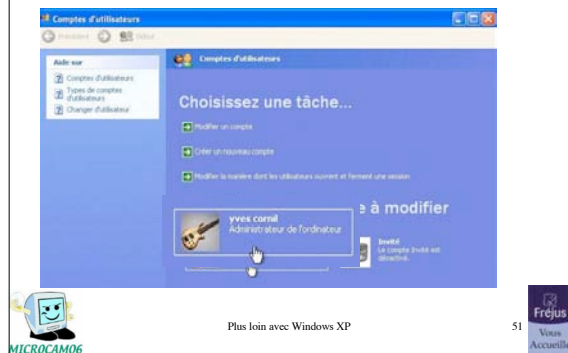
## Modifier un compte d'utilisateur existant



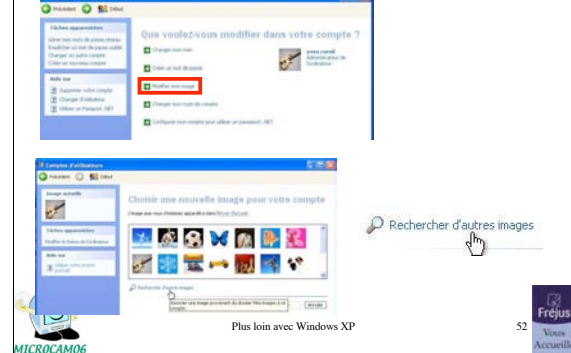
## Modifier un compte d'utilisateur existant



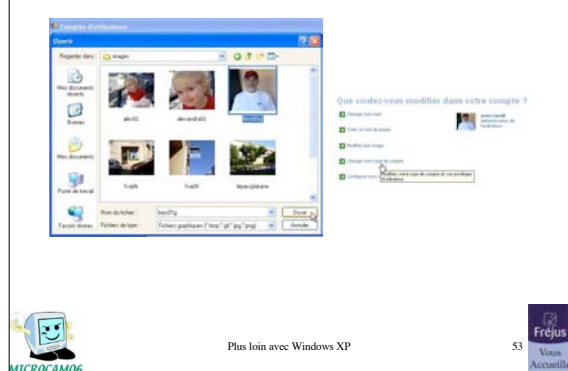
## Modifier un compte d'utilisateur existant



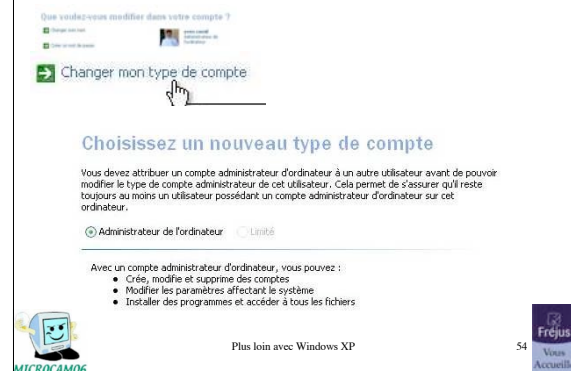
## Modifier l'image de l'utilisateur



## Modifier l'image de l'utilisateur



## Changer de type de compte



### Donner un nouveau nom au compte

**Donnez un nouveau nom à votre compte**

Entrez le nouveau nom du compte yves cornil :

yves cornil

Ce nom apparaît dans l'écran d'accueil et dans le menu Démarrer.

Changer de portrait Annuler

Plus loin avec Windows XP

55

Fréjus Vous Accueille

### Créer un mot de passe au compte

**Créer un mot de passe pour votre compte**

Entrez un nouveau mot de passe :

Entrez à nouveau le mot de passe pour le confirmer :

Si votre mot de passe contient des lettres majuscules, vous devez les entrer de la même façon chaque fois que vous ouvrez une session.

Entrez un mot ou une phrase à utiliser comme indication de mot de passe :

Les indications du mot de passe seront visibles à toutes les personnes qui utilisent cet ordinateur.

Créer un mot de passe Annuler

Plus loin avec Windows XP

56

Fréjus Vous Accueille

### Créer un nouveau compte

Comptes d'utilisateurs

Choisissez une tâche...

Créer un nouveau compte

ou choisissez un compte à modifier

Plus loin avec Windows XP

57

Fréjus Vous Accueille

### Changer de type de compte

**Nommer le nouveau compte**

Entrez le nom du nouveau compte :

Alexandra

Ce nom apparaît dans l'écran d'accueil et dans le menu Démarrer.

Suivant Annuler

**Choisir un type de compte**

☐ Administrateur de l'ordinateur ☒ Utilisateur

Avec un compte limité, vous pouvez :

- Modifier ou supprimer votre mot de passe
- Modifier votre image, votre thème et d'autres paramètres du Bureau
- Ajouter les fichiers que vous avez créés
- Ajouter les fichiers dans le dossier Documents partagés

Les utilisateurs ayant un compte limité ne peuvent pas toujours installer des programmes. Selon le programme, un utilisateur aura besoin des privilèges d'administrateur pour l'installer.

En outre, certains programmes développés avant Windows XP ou Windows 2000 peuvent ne pas fonctionner correctement avec des utilisateurs qui ont un compte limité. Pour obtenir de meilleurs résultats, choisissez des programmes comportant le logo développé pour Windows XP ou, pour modifier des anciens programmes, choisissez le type de compte administrateur d'ordinateur.

Précédent Créer un compte Annuler

Plus loin avec Windows XP

58

Fréjus Vous Accueille

### Changer d'utilisateur

Fermer la session Arrêter l'ordinateur

**Fermeture de session Windows**

Changer d'utilisateur Fermer la session

Annuler

Plus loin avec Windows XP

59

Fréjus Vous Accueille

### Options d'ouverture et de fermeture des sessions

**Sélectionnez les options d'ouverture et de fermeture de session**

☒ **Utiliser l'écran d'accueil**

En utilisant l'écran de bienvenue, il suffit de cliquer sur votre nom de compte pour ouvrir une session. Pour plus de sécurité, vous pouvez désactiver cette fonctionnalité et utiliser l'écran d'ouverture de session classique qui nécessite que les utilisateurs entrent un nom de compte d'utilisateur.

☒ **Utiliser la bascule rapide utilisateur**

Le Changement rapide d'utilisateur vous permet de changer rapidement de compte d'utilisateur sans fermer aucun programme. Ensuite, lorsque l'autre utilisateur a terminé, vous pouvez utiliser à nouveau sur votre propre compte.

Plus loin avec Windows XP

60

Fréjus Vous Accueille

## Les sessions

Lors du démarrage de Windows xp, ce dernier ouvre ce qu'on appelle une session. Une session est attachée à un utilisateur.  
Il est possible d'ouvrir plusieurs sessions. L'ouverture et la fermeture d'une session se fait depuis la **barre de menu démarrer**

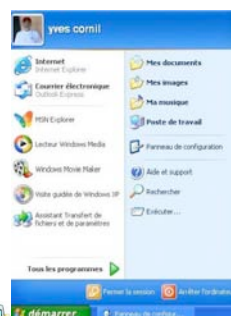


Plus loin avec Windows XP

61



## Quel utilisateur est actif?



Si l'ordinateur comporte plusieurs comptes utilisateurs, comment connaître l'utilisateur qui actuellement actif ?

Allez dans la barre de **menu démarrer** qui indique en première position le nom de l'utilisateur actif.

*Ici l'utilisateur actif est yves cornil (ou la session active appartient à l'utilisateur yves cornil).*



Plus loin avec Windows XP

62



## Confidentialité des données des utilisateurs

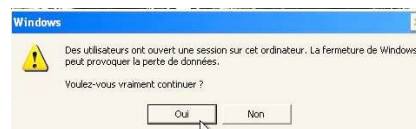


Plus loin avec Windows XP

63



## Fermeture de Windows



Un utilisateur, même limité, peut éteindre l'ordinateur et fermer d'autres sessions (cependant il est averti).



Plus loin avec Windows XP

64



## Pour suivre...



## Internet Explorer version 7



Plus loin avec Windows XP

65



## Avez-vous des questions?



Plus loin avec Windows XP

66



Merci de votre attention.



[www.cornil.com](http://www.cornil.com)

Plus loin avec Windows XP

67

Fréjus  
Vous  
Accueille

MICROCAM06